

Настройка ограничений пользователя по запуску программ (UBAppHide v1.31)

При необходимости запрета запуска программ для определенных пользователей, можно воспользоваться утилитой «UBAppHide» («Настройка ограничений пользователя по запуску программ»). Расположение: меню «UB» → «Настройки» → «Настройка ограничений пользователя по запуску программ» (Рисунок 1).

Данная утилита работает только с правами суперпользователя, для этого перед запуском будет выведено окно аутентификации с правами «root» (Рисунок 2).

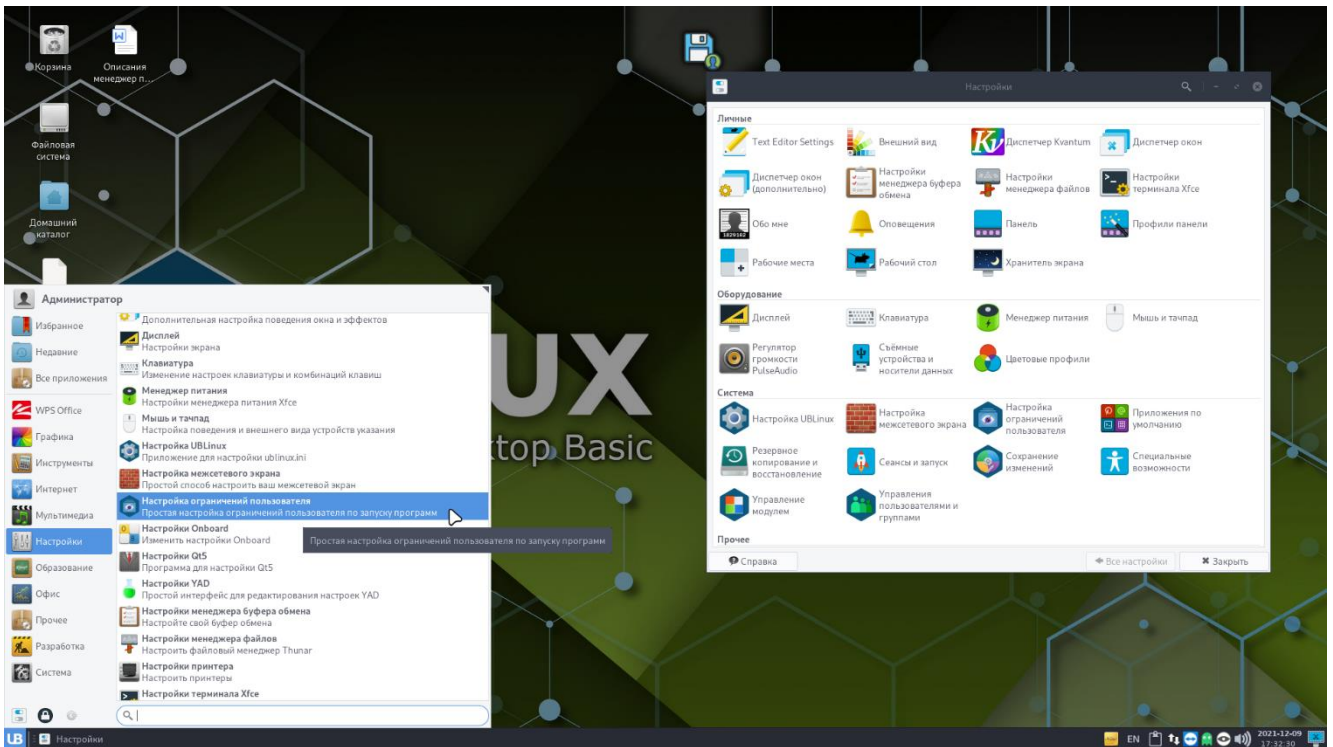


Рисунок 1. «UB» → «Настройки» → «Настройка ограничений пользователя по запуску программ»

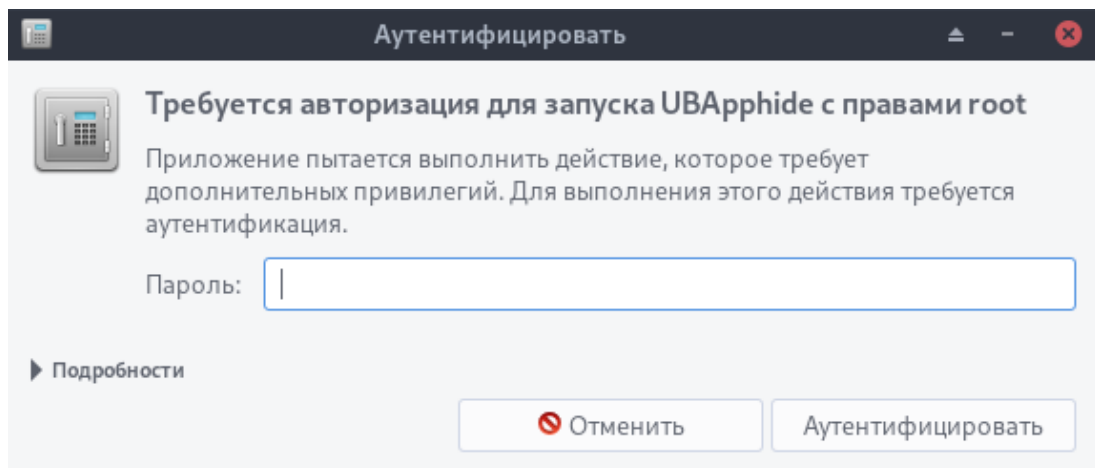


Рисунок 2. Аутентификация

Окно «Настройка ограничений пользователя по запуску программ» имеет две части:

Пользователи – позволяет выбрать необходимого пользователя для дальнейшей настройки ограничений.

Настройка доступа – основная функциональная часть утилиты, позволяющая настраивать ограничения (Рисунок 3).

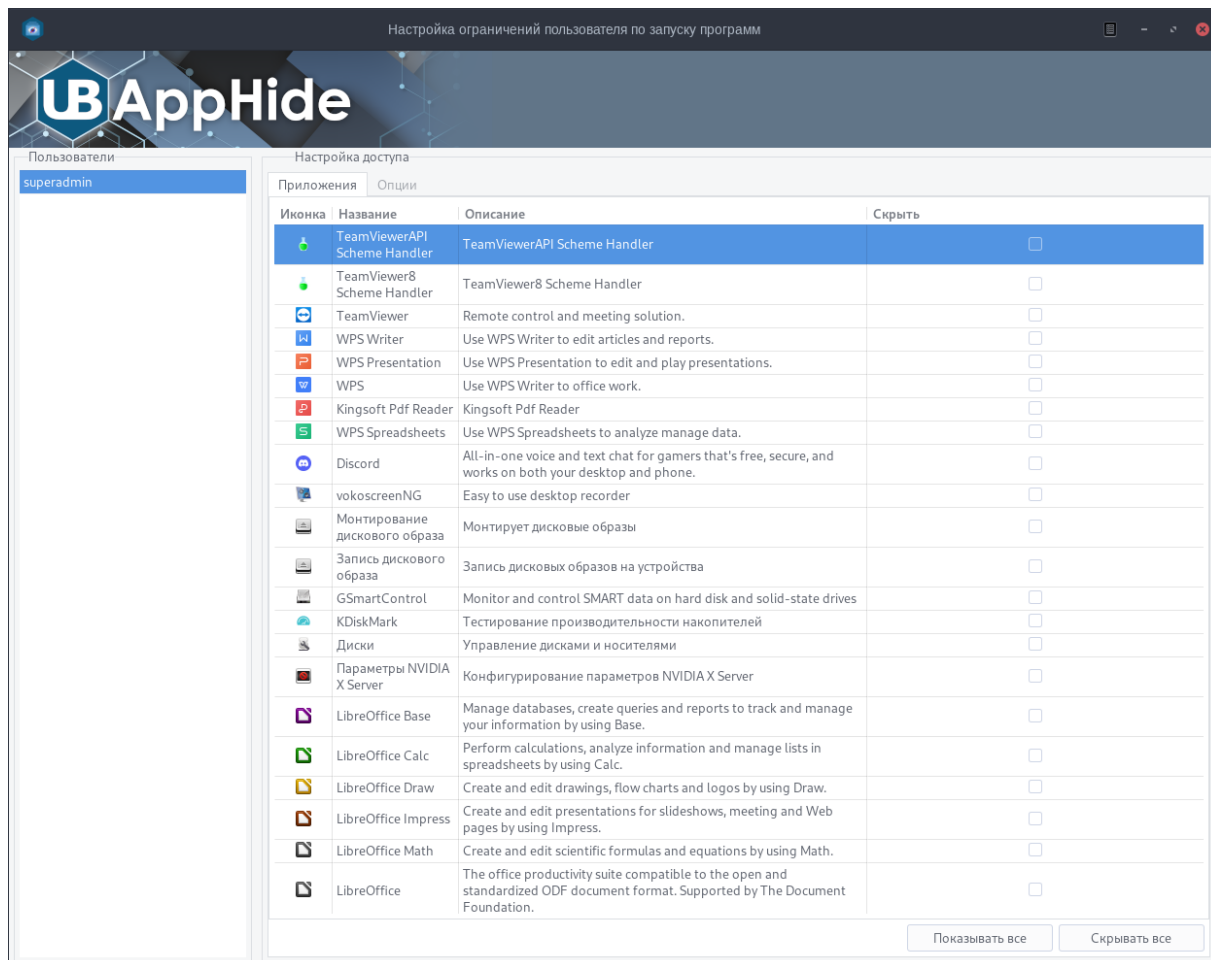


Рисунок 3. Окно «Настройка ограничений пользователя по запуску программ»

Настройка доступа имеет две вкладки:

Приложения (Рисунок 3) – позволяет просмотреть таблицу приложений. Чтобы скрыть приложение необходимо его отметить «галочкой» напротив нужного приложения. Также можно воспользоваться доступными кнопками «Показывать все» и «Скрывать все».

При нажатии на галочку «Скрыть» утилита моментально скрывает программу для выбранного пользователя.

Опции (Рисунок 4) – позволяет указать дополнительные ограничения для выбранного пользователя:

- Запретить использование терминала;
- Запретить использование USB-накопителей.

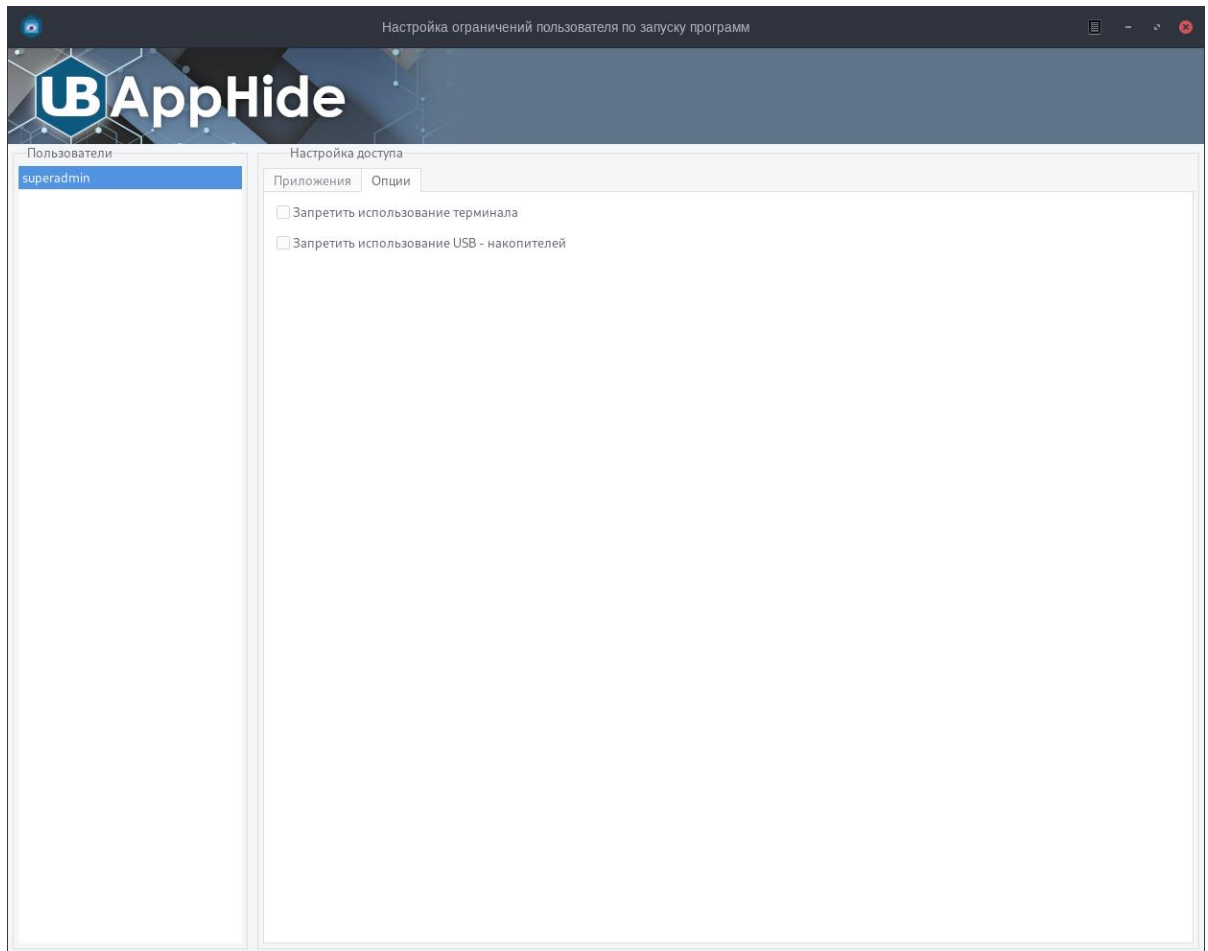


Рисунок 4. Вкладка «Опции»