

Управление модулем (UBModulemenu)

Для управления модулями в ОС “UBLinux” пользователь может воспользоваться программой “Управление модулем” (UBModulemenu): меню “UB” → Настройки → Управление модулем.

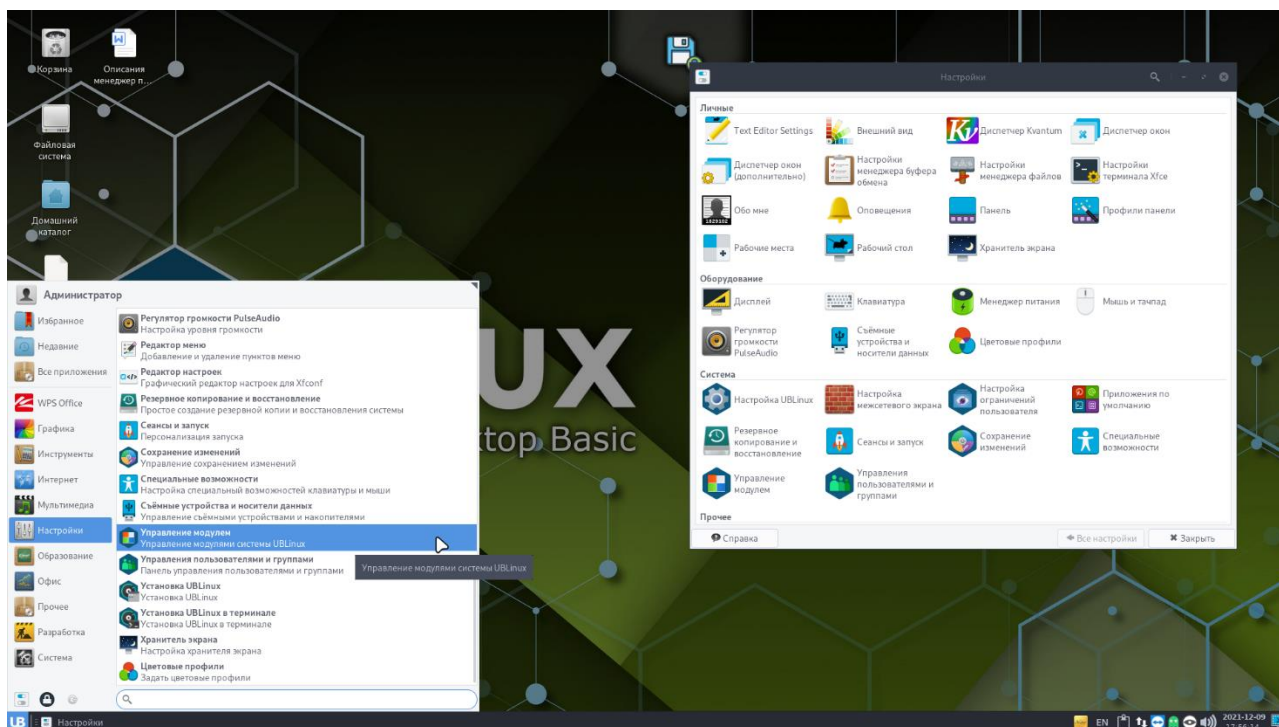


Рисунок 1. Меню “UB” → Настройки → Управление модулем.

Перед открытием программа запросит у пользователя ввод пароля для аутентификации.

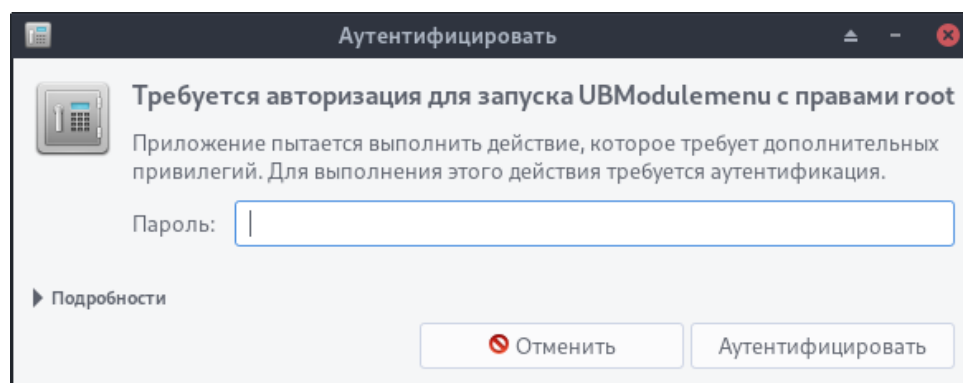


Рисунок 2. Аутентификация

После аутентификации пользователю откроется окно выбора файла модуля, в котором ему необходимо найти модуль для дальнейшего управления. Модуль можно найти:

- переходя по директориям;
- начав писать имя модуля;
- перенести модуль в окно (drag and drop).

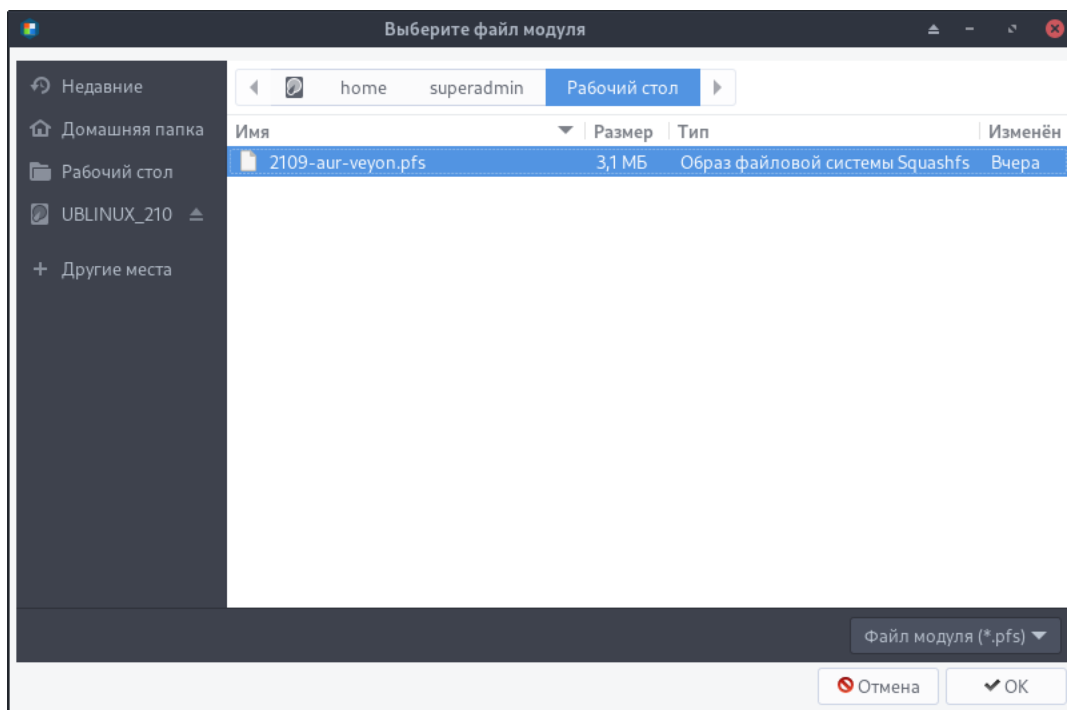


Рисунок 3. Выбор файла модуля

После того как пользователь выберет нужный модуль ему необходимо нажать на кнопку “OK”, расположенную в нижней части окна, затем начнется загрузка данных.

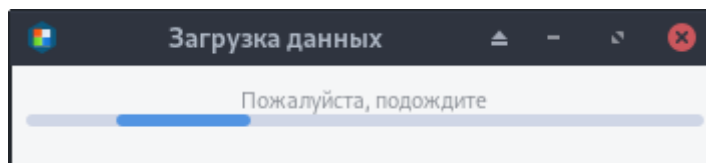


Рисунок 4. Загрузка данных

После загрузки данных открывается панель управления модулем. В панели управления модулем представлены 3 вкладки:

- Настройки – содержит в себе подключение модуля, отключение модуля, установку модуля в систему, удаление модуля из системы;
- О модуле – содержит в себе информацию о выбранном модуле;
- Список пакетов – содержит в себе список пакетов модуля с их описанием.

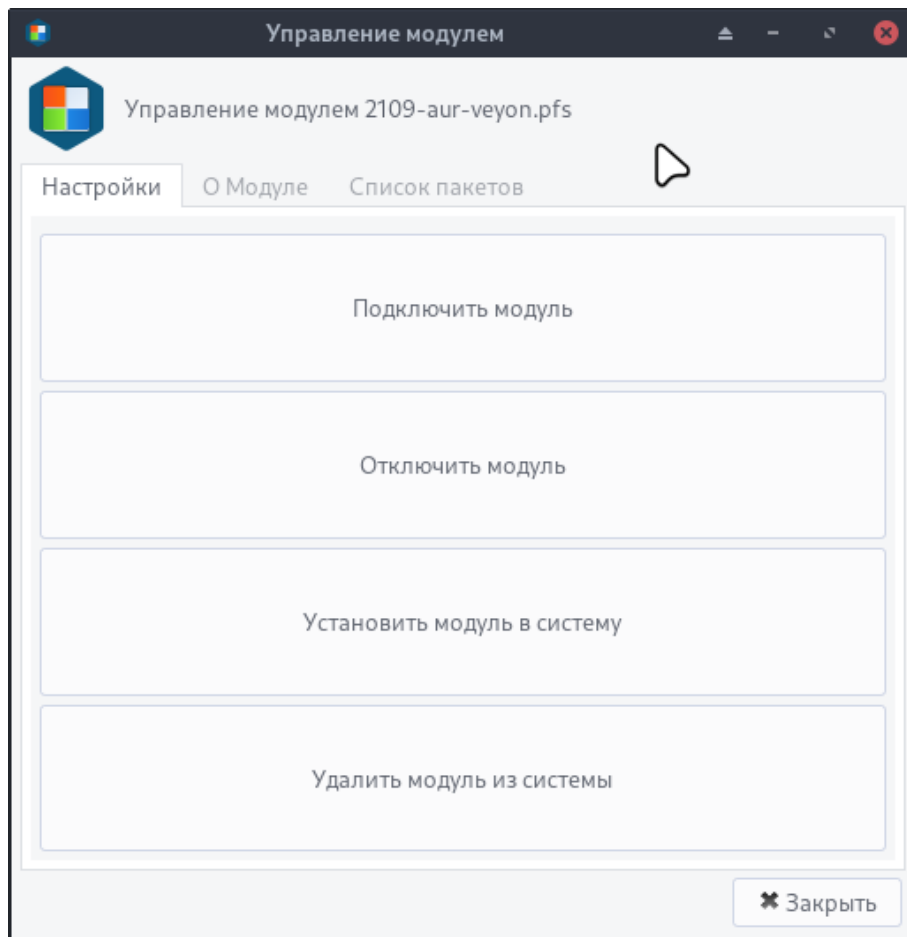


Рисунок 5. Управление модулем